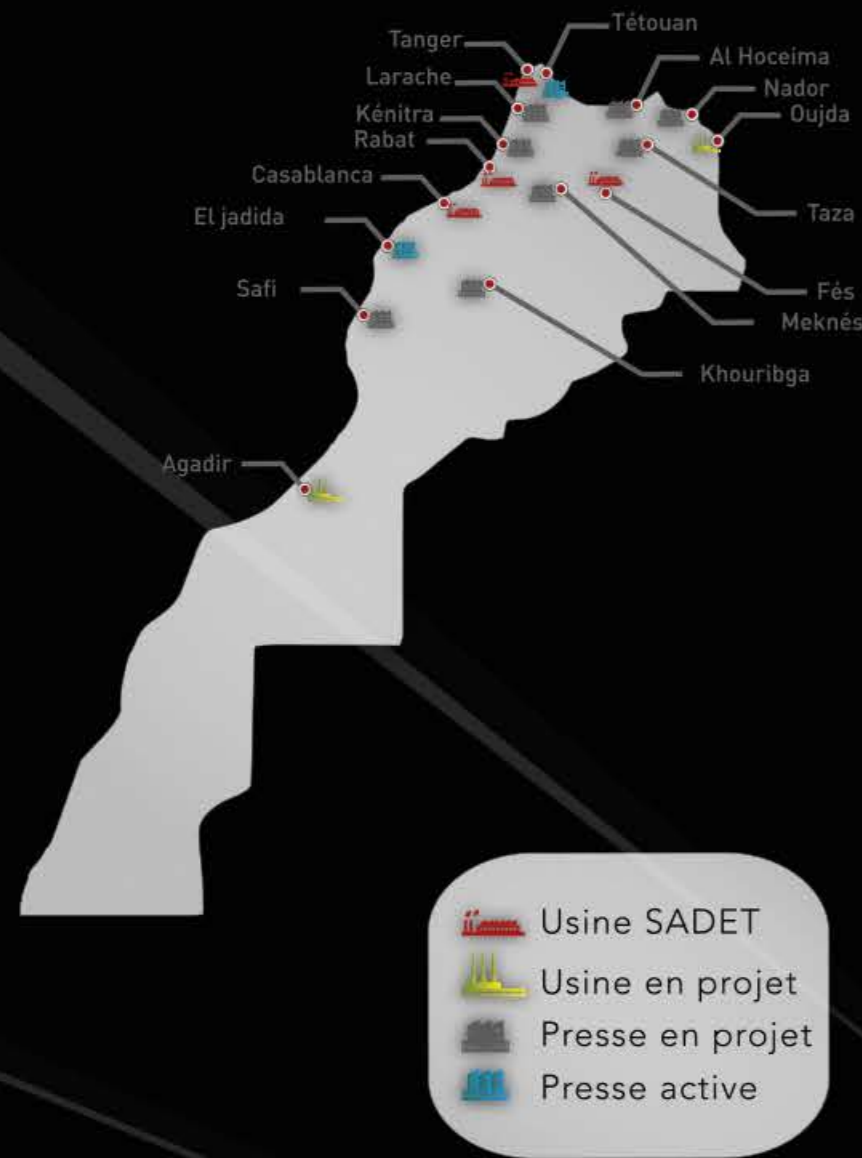


REPRÉSENTATIONS



- CHARPENTE EN BÉTON
- COUVERTURES EN π
- DALLES ALVÉOLÉES SADET
- PLANCHERS
- POUTRES INDUSTRIELLES
- PRÉDALLES

SADET | PLUS DE
30
ANS
D'EXPERTISE



TEMARA

Tél : 05 37 74 14 44/43
16 bel Air, Bp : 4175
Témara

BOUSKOURA

Tél : 05 22 33 45 63
Dour Lagouassem, ZI Bouskoura
Bp : 85, sidi maarouf - Casablanca

FES

Tél : 05 35 72 61 22 / 23
Lot 46, Lotissement Mebrouka
QI Bensouda - Fés

TANGER

Tél : 06 61 41 25 05
Commune Ezzinate
Tanger

WWW.SADET.MA



CHARPENTE EN BÉTON
INNOVATION ET EXCELLENCE POUR
CONSTRUIRE LE MONDE DE DEMAIN

Avantages Et Performances

LIBERTÉ D'ASSEMBLAGE ET SOUPLESSE

Les structures SADET permettent une grande flexibilité à l'architecte et le maître d'ouvrage pour imaginer l'ossature du bâtiment.

PÉRENNITÉ DE L'OUVRAGE

Les composants SADET, en béton précontraint, permettent une résistance remarquable à toutes les formes d'agressions physiques et chimiques et assurent ainsi la pérennité de l'ouvrage. L'investissement est donc valorisé surtout que la solution ne nécessite aucun arrêt d'exploitation pour des travaux d'entretien.

PRÉCISION ET RAPIDITÉ D'EXÉCUTION

La conception des éléments de la charpente rend le travail du chantier clair et permet une rapidité dans la pose des différents éléments.

COUPE-FEU

Le béton est totalement incombustible, ce qui augmente la résistance au feu de l'ouvrage. Cette performance associée à la qualité de conception et de fabrication des ossatures SADET garantissent la stabilité de l'ouvrage même dans des conditions extrêmes. Cette solution permet également une économie de frais d'assurance contre le feu par rapport à une charpente métallique.



Nos Atouts

EXPÉRIENCE ET MAÎTRISE

Une expérience de 30 ans et une maîtrise parfaite des processus de fabrication. Les laboratoires SADET assurent un contrôle strict répondant aux normes réglementaires internationales et répondant aux exigences du Centre Scientifique et Technique du Bâtiment CSTB.

UNE ÉQUIPE D'EXPERTS

Un responsable de projets SADET vous accompagne depuis le début du projet jusqu'à la livraison. Il propose les solutions techniques et économiques les mieux adaptées et entreprend toutes les démarches nécessaires à la bonne réalisation de chaque ouvrage.

Une équipe études SADET formée aux logiciels les plus performants, réalise l'ensemble des plans d'exécution et supervise le lancement de la production. Elle apporte ainsi des solutions techniques directes et participe à la coordination technique avec les autres intervenants et le bureau de contrôle.

SOUPLESSE ET RÉACTIVITÉ

Les équipes commerciales, études et planification adaptent nos solutions aux besoins et contraintes spécifiques à chaque projet, pour assurer une livraison adaptée au planning de réalisation.

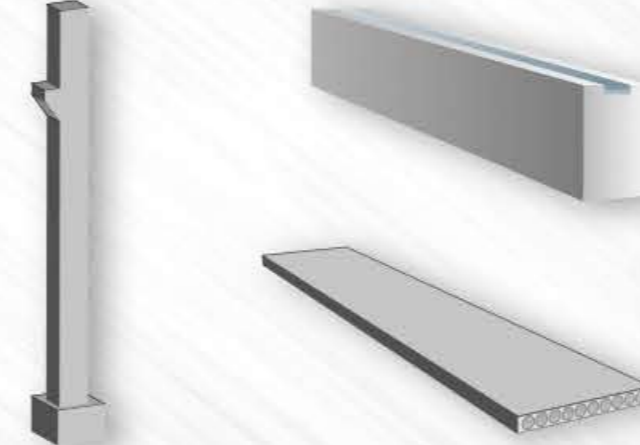
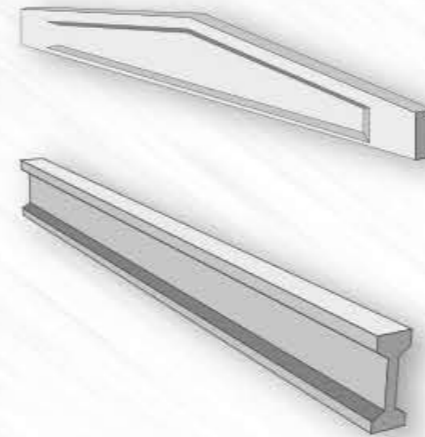
Nos Composants

La charpente que nous proposons offre la garantie de la qualité et de la fiabilité de composants industriels contrôlés dans le respect des exigences internationales.

LES POUTRES PORTEUSES

Les poutres, et les pannes qu'elles supportent, sont en béton précontraint, ce qui permet de franchir de grandes portées allant jusqu'à 30 m, avec des composants présentant des hauteurs faibles et un poids réduit. Elles assurent la transmission des efforts horizontaux sur les poteaux et déterminent la pente principale de la toiture pour l'écoulement des eaux. Les poutres en Delta ou en I sont à inertie variable.

- Performances élevées autorisant une optimisation des trames.
- Réduction des retombées.
- Aspect fini des surfaces apparentes.
- Garantie de qualité et de fiabilité d'un produit industriel contrôlé.
- Pose sans étais.



LES DALLES ALVÉOLÉES DE BARDAGE

Réalisées en béton précontraint par armatures adhérentes, elles constituent le coffrage et assurent la résistance du plancher. Les dalles alvéolées SADET permettent une mise en place rapide, la réduction des délais et un aspect fini qui donne la possibilité de les peindre en usine:

- Section courant de 16*120 cm / 20*120 cm
- Coupe feu jusqu'à 2h

LES PANNES

Les pannes servent de support aux toitures, elles ont un rôle de répartition des efforts de la toiture pour les transmettre à la poutre porteuse.

- Les pannes courantes de section en R ont une base de 15 à 40 cm.
- Les pannes de rive sont des poutres au vent calculées pour reprendre les efforts horizontaux du vent transmis par le bardage.

LES POUTRES CHÊNEAUX

Les poutres chéneaux en béton précontraint permettent l'évacuation des eaux pluviales, des bâtiments en charpente béton et en couverture en bac acier:

- Section courante = 50*40 cm
- Portée allant jusqu'à 10 mètre

LES POTEAUX

Leur fonction commune est de transmettre les charges verticales et horizontales des structures qu'ils supportent, de la toiture aux fondations. Les poteaux préfabriqués SADET, permettent une mise en oeuvre rapide, une réduction des délais d'exécution et une maîtrise des coûts.

- Section multiples de 20*20 à 80*90 cm
- Longueur jusqu'à 19 m

Quelques Réalisations



Plate-forme logiproduct Had Soualem



Parc industriel Oukacha Casablanca



Usine la CIF Tanger



Usine Sadet Tanger



Usine Somaca Casablanca

- Parc industriel Oukacha
- Usine SOMACA
- Plate-forme Logiproduct
- Plate-forme Lord Global Express
- Usine La CIF
- Usine SADET Tanger

CONTRÔLE QUALITÉ



Contrôles des agrégats



Contrôles des aciers



Contrôles de la tension



Contrôles sur le béton frais



Contrôles des résistances du béton



Contrôles sur le produit fini